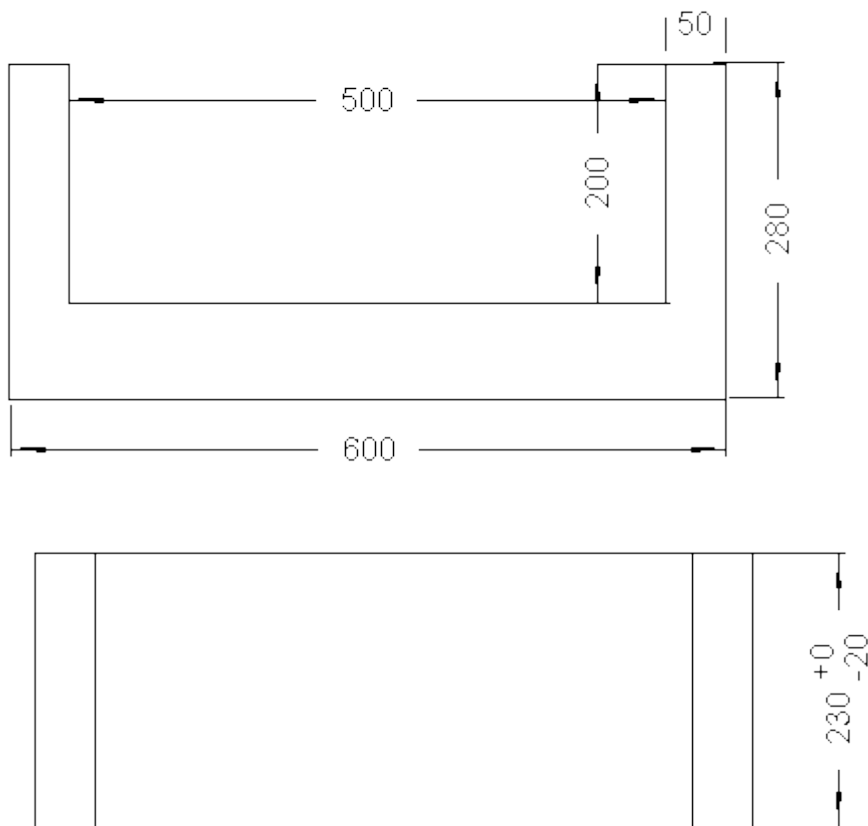


## Záhonový chodník



Záhonový chodník se používá k vytvoření chodníku mezi záhony, nejčastěji ve skleníku. Záhonový chodník lze použít k nekonstrukční úpravě terénu a to především ke zpevnění svahů do výše asi 0,5 m nebo k vytvoření šachty položením prefabrikátů proti sobě. Tuto tvarovku lze použít k úpravě terénu všude, kde vyhovuje její tvar.